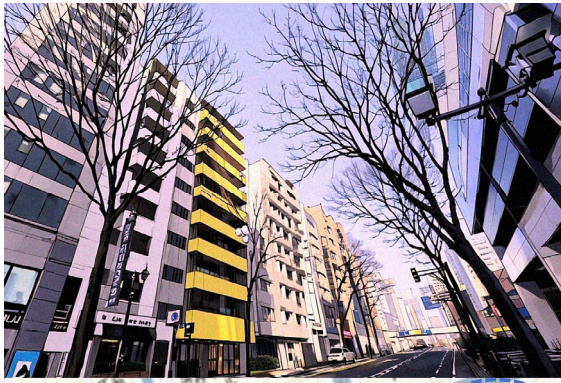


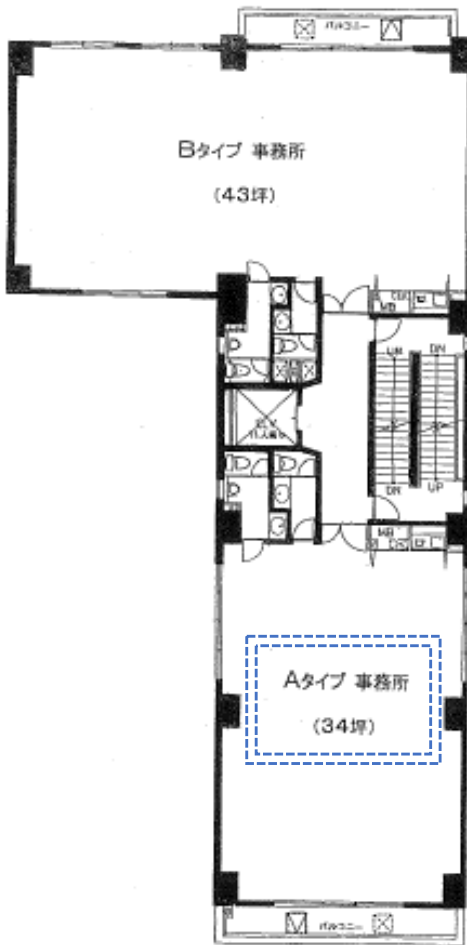
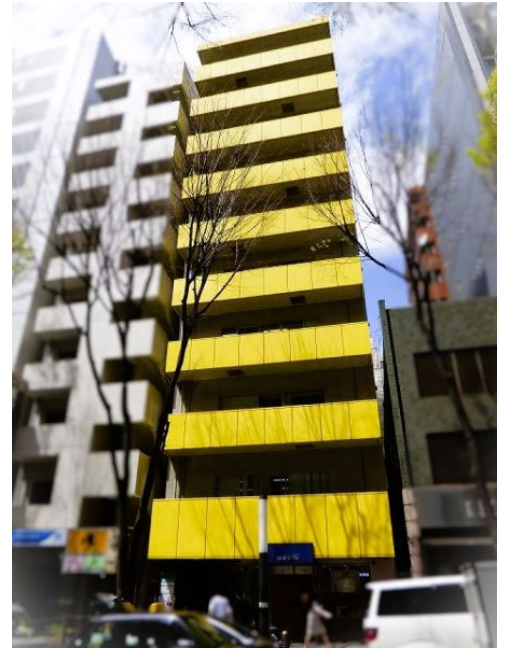
第27SYビル



仲介手数料1ヶ月

普通借家契約2年

24時間使用可



募集概要

所在地	渋谷区渋谷1-8-7
最寄り	渋谷駅徒歩3分
構造	鉄筋コンクリート造 地上10階建
用途	事務所
賃貸面積	9階A 113㎡ / 34坪
竣工	2006年
入居	即日
仕様	ミニキッチン / トイレ / エアコン
	OAフロア (フロアコンセント配置配線別途) 光ケーブル (引込可)

募集条件

賃料	850,000円 (税抜)
管理費	賃料に含む
敷金	賃料の8ヶ月分
償却	敷金10%

※図面と現状が相違する場合は現状優先といたします。

取引形態：貸主

東京都知事免許(5)第82628号
〒150-0001 東京都渋谷区神宮前6-23-2

三楽建設株式会社

お問い合わせ

03-3499-5151

