

第 2 5 S Y ビル

4 階 事 務 所 賃 貸 条 件

- 【所 在】 東京都渋谷区神宮前6-23-2 (明治通り沿い)
【構造・規模】 SRC造 / 地上1階・地上10階建
【契約期間】 事務所2年
【入居予定】 令和3年12月1日～ ※居抜き相談可
【更新料】 新賃料の1ヶ月分
【償 却】 敷金に対する 10%
【設 備】 EV・カードセキュリティ・空調機・給湯室・トイレ
【条 件】 下記の通り

(消費税別途加算 単位：円)

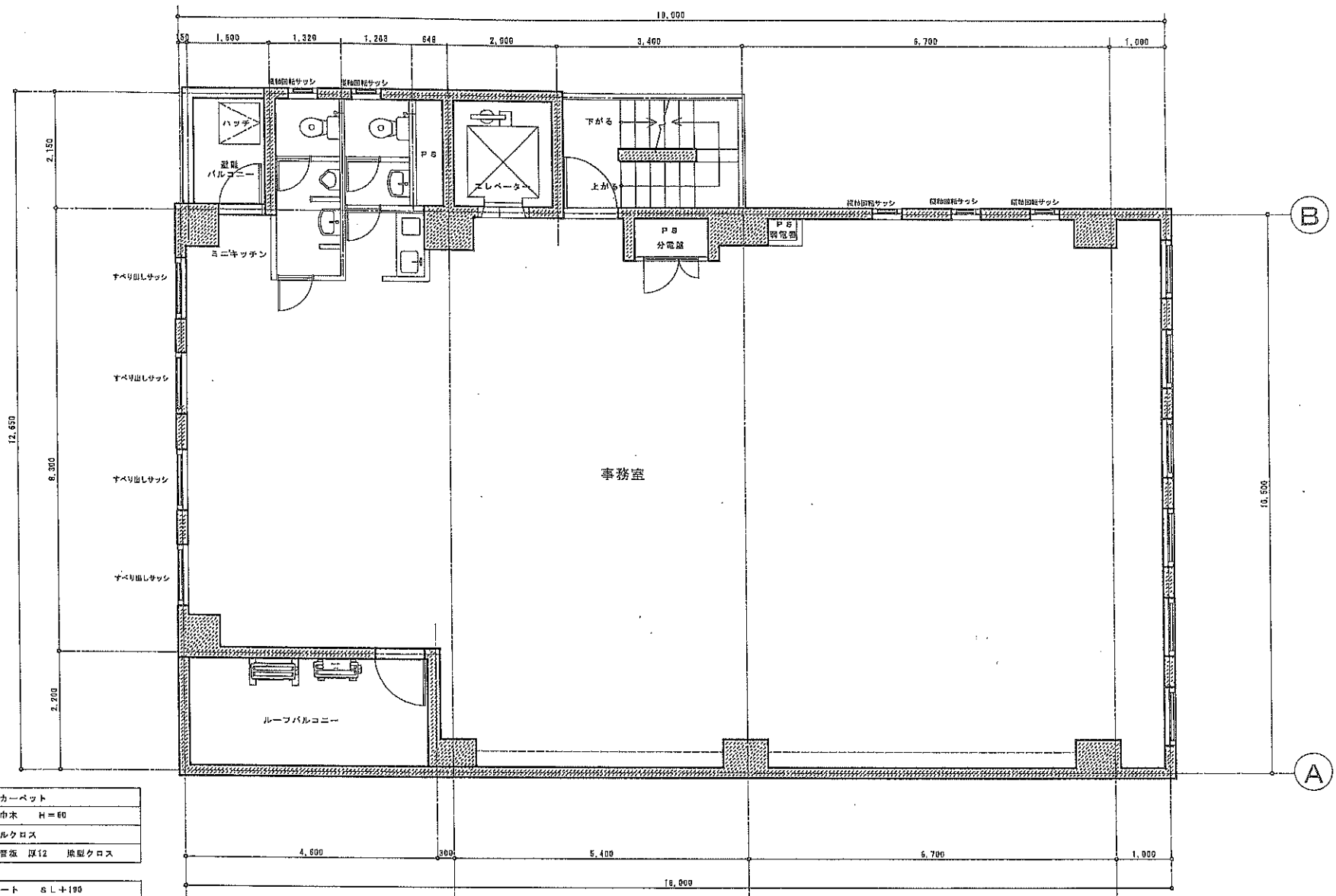
階	用途	貸室面積	賃 料		管 理 費		敷 金	
			単価	月 額	単価	月 額	単価	総 額
4	事務所	56.3坪	18,000	1,013,400	賃料に含む		8ヶ月	8,107,200

賃 主

三 楽 建 設 株 式 会 社

東京都渋谷区神宮前6-23-2

TEL : 3499-5151 FAX : 3499-5149



事務室	床	タイルカーペット
	巾木	ソフト巾木 H=60
	壁	ビニールクロス
	天井	吸音吸音板 厚12 黒型クロス

トイレ	床	床シート 6L+100
	巾木	ソフト巾木 H=60
	壁	ビニールクロス
	天井	ビニールクロス

訂正B
.....
.....
.....

三楽建設株式会社

東京都渋谷区神宮前6-23-2
TEL 03-3499-5155
FAX 03-3499-5149

ビル名称 第25SYビル

図面名称 4階 平面図

図面番号	担当	作成日	縮尺
		H24.5.29	