

第 2 7 S Y ビル事務所賃貸条件

◎ 渋谷駅徒歩3分 宮益坂渋谷郵便局並び
◎ 24時間使用可 2006年竣工ビル

- 【所 在】 東京都渋谷区渋谷1-8-7
【構造・規模】 鉄筋コンクリート造 地上10階建
【契約期間】 事務所 2年
【入居予定】 3B 令和3年11月中旬～ ※居抜き相談可
4A 即日
5B 令和4年3月1日～ ※居抜き相談可
【更新料】 新賃料の1ヶ月分（消費税別途）
【償 却】 敷金に対する 10%
【設 備】 EV・トイレ・ミニキッチン・空調機・OAフロア（フロア
コンセント配置配線別途）・光ケーブル（引込可）
【条 件】 下記の通り

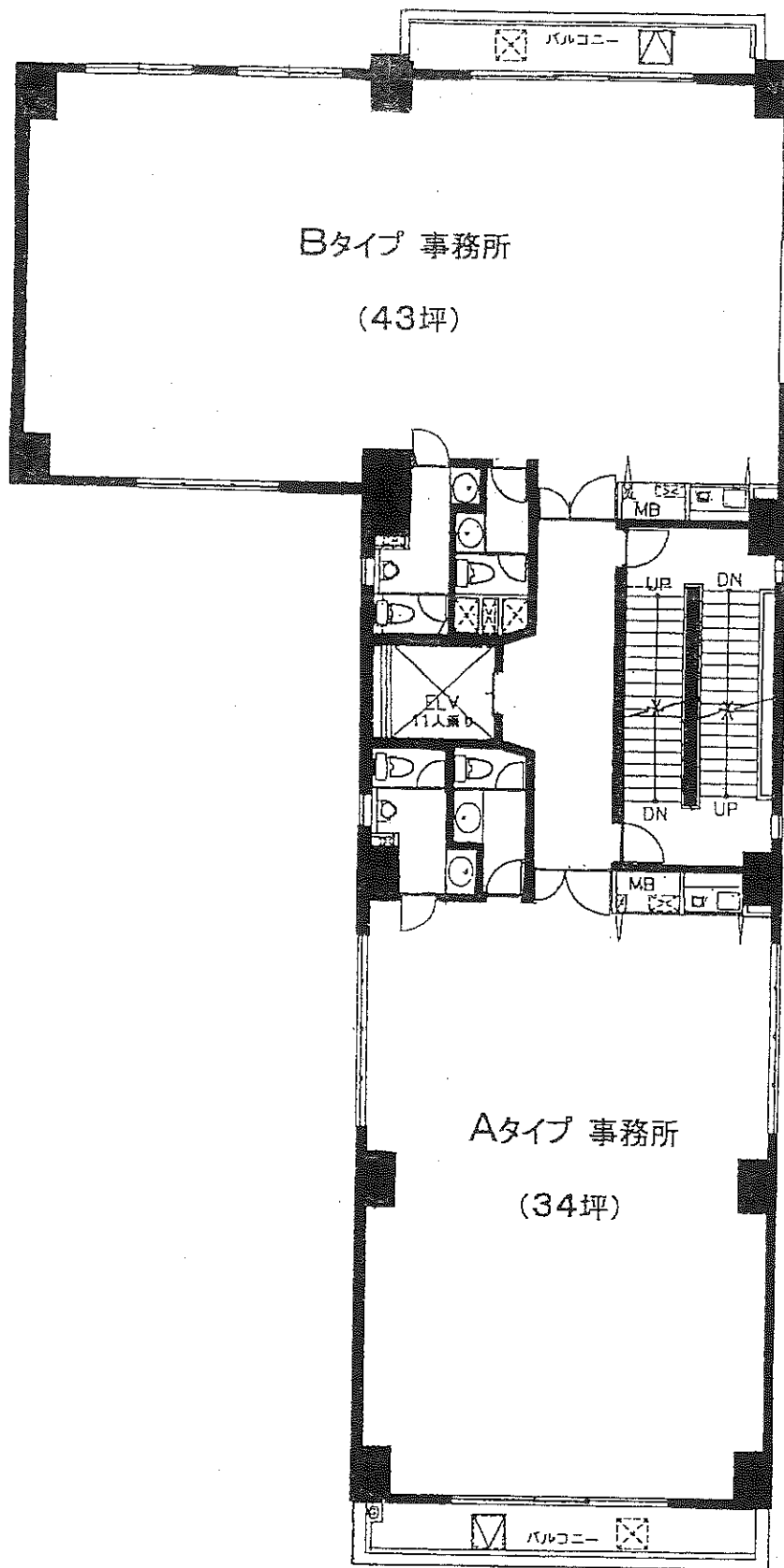
（単位：円 消費税別途）

室番	面積	賃 料		管 理 費		敷 金	
		単 価	月 額	単 価	月 額	単 価	総 額
3 B	43坪	25,000	1,075,000	賃料に含む		8ヶ月	8,600,000
4 A	34坪	25,000	850,000	賃料に含む		8ヶ月	6,800,000
5 B	43坪	25,000	1,075,000	賃料に含む		8ヶ月	8,600,000

※ 図面と現況が異なる場合は、現況を優先します

※ 仲介手数料1ヶ月

貸主 三楽建設株式会社
東京都渋谷区神宮前6-23-2
TEL : 3499-5151 FAX : 3499-5149



第27SYビル 2～10階 平面図