

第 2 7 S Y ビル事務所賃貸条件

◎ 渋谷駅徒歩 3 分 宮益坂渋谷郵便局並び
◎ 24 時間使用可 2006 年竣工ビル

- 【所 在】 東京都渋谷区渋谷 1-8-7
【構造・規模】 鉄筋コンクリート造 地上 10 階建
【契約期間】 事務所 2 年
【入居予定】 3 B 即日
4 A 即日
5 B 令和 4 年 3 月 1 日～ ※居抜き相談可
【更 新 料】 新賃料の 1 ヶ月分 (消費税別途)
【償 却】 敷金に対する 10 %
【設 備】 EV・トイレ・ミニキッチン・空調機・OAフロア (フロア
コンセント配置配線別途)・光ケーブル (引込可)
【条 件】 下記の通り

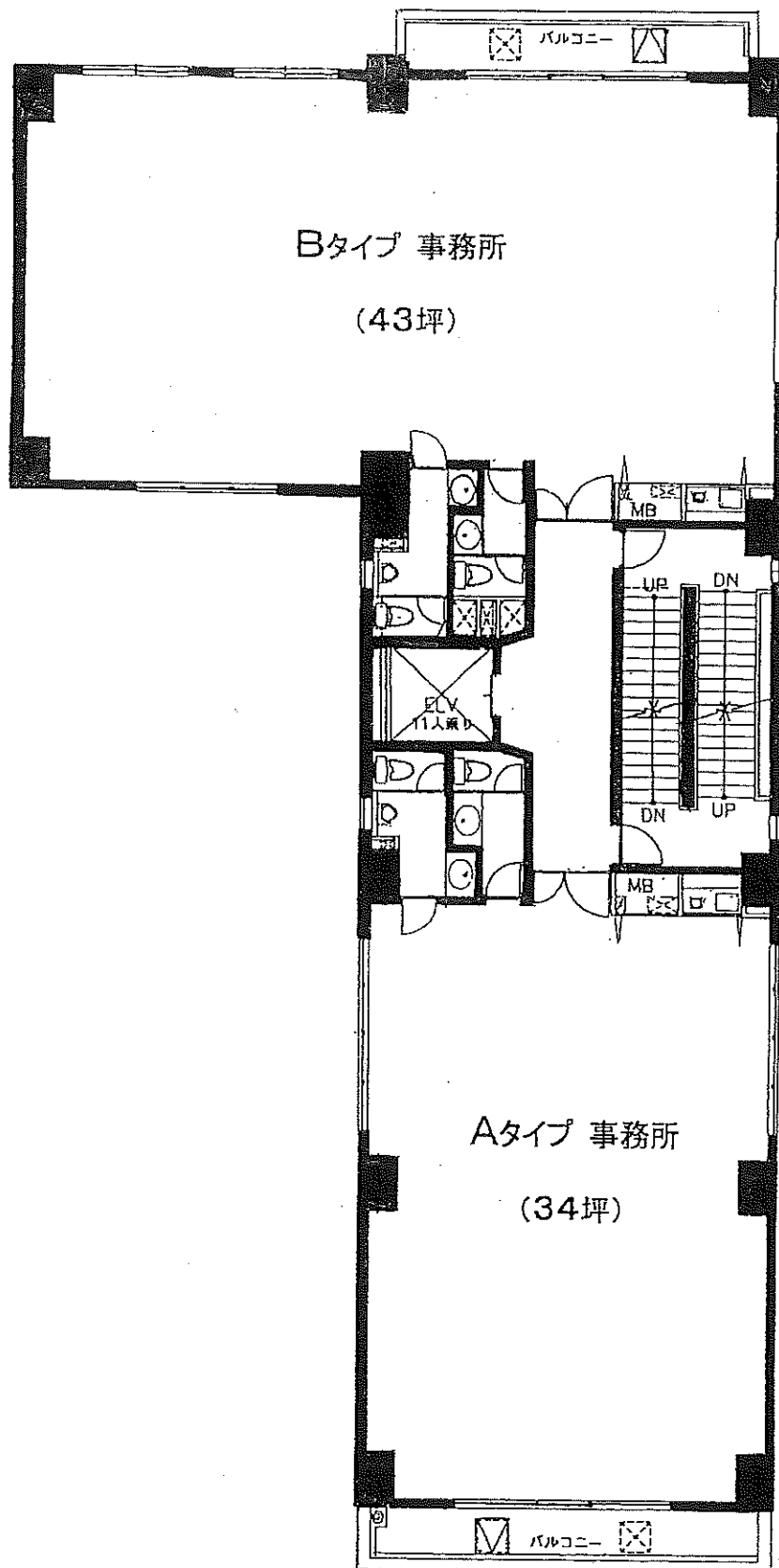
(単位：円 消費税別途)

室番	面積	賃 料		管 理 費		敷 金	
		単 価	月 額	単 価	月 額	単 価	総 額
3 B	43 坪	25,000	1,075,000	賃料に含む		8 ヶ月	8,600,000
4 A	34 坪	25,000	850,000	賃料に含む		8 ヶ月	6,800,000
5 B	43 坪	25,000	1,075,000	賃料に含む		8 ヶ月	8,600,000

※ 図面と現況が異なる場合は、現況を優先します

※ 仲介手数料 1 ヶ月

貸主 **三楽建設株式会社**
東京都渋谷区神宮前 6-23-2
TEL : 3499-5151 FAX : 3499-5149



第27SYビル 2~10階 平面図