

第 9 S Y ビル 賃貸募集条件 店 舗 ・ 事 務 所

030622

- 【所 在】 東京都渋谷区神宮前 6-23-3 (明治通り沿い)
 【構造・規模】 SRC造/地下1階 地上8階建
 【契約期間】 B1・1F店舗：定期借家契約 (基本5年間)
 2F事務所の場合：普通借 2年 (店舗は基本5年定借)
 【入居予定】 B1・1F：令和3年9月上旬
 2F：令和3年9月上旬
 【更新料】 2F事務所：新賃料の1ヶ月分 (消費税別途加算)
 【償 却】 敷金に対する10% (消費税別途加算)
 【条 件】 下記の通り (単位：円/消費税別途加算)

< B 1 ・ 1 F 店 舗 面 積 内 訳 立 面 >

1 F	6 5 . 1 5 坪
B 1 F	3 3 . 9 9 坪

階	用 途	面 積 : 坪	賃 料		管 理 費		敷 金	
			単 価	月 額	単 価	月 額	月 数	総 額
B1 1	店 舗	計 9 9 . 1 4	35,304	3,500,000		込	6ヶ月	21,000,000
2	事 務 所 店 舗	6 8 . 8 2	16,000	1,101,120	2,000	137,640	6ヶ月	6,606,720
			23,000	1,582,860			6ヶ月	9,497,160

※礼金：賃料の1ヶ月分

※火災保険・保証会社：加入必須

※AD：賃料の2ヶ月分

※現在原状復旧工事中！ 内見日程は事前予約願います！

【仕 様】

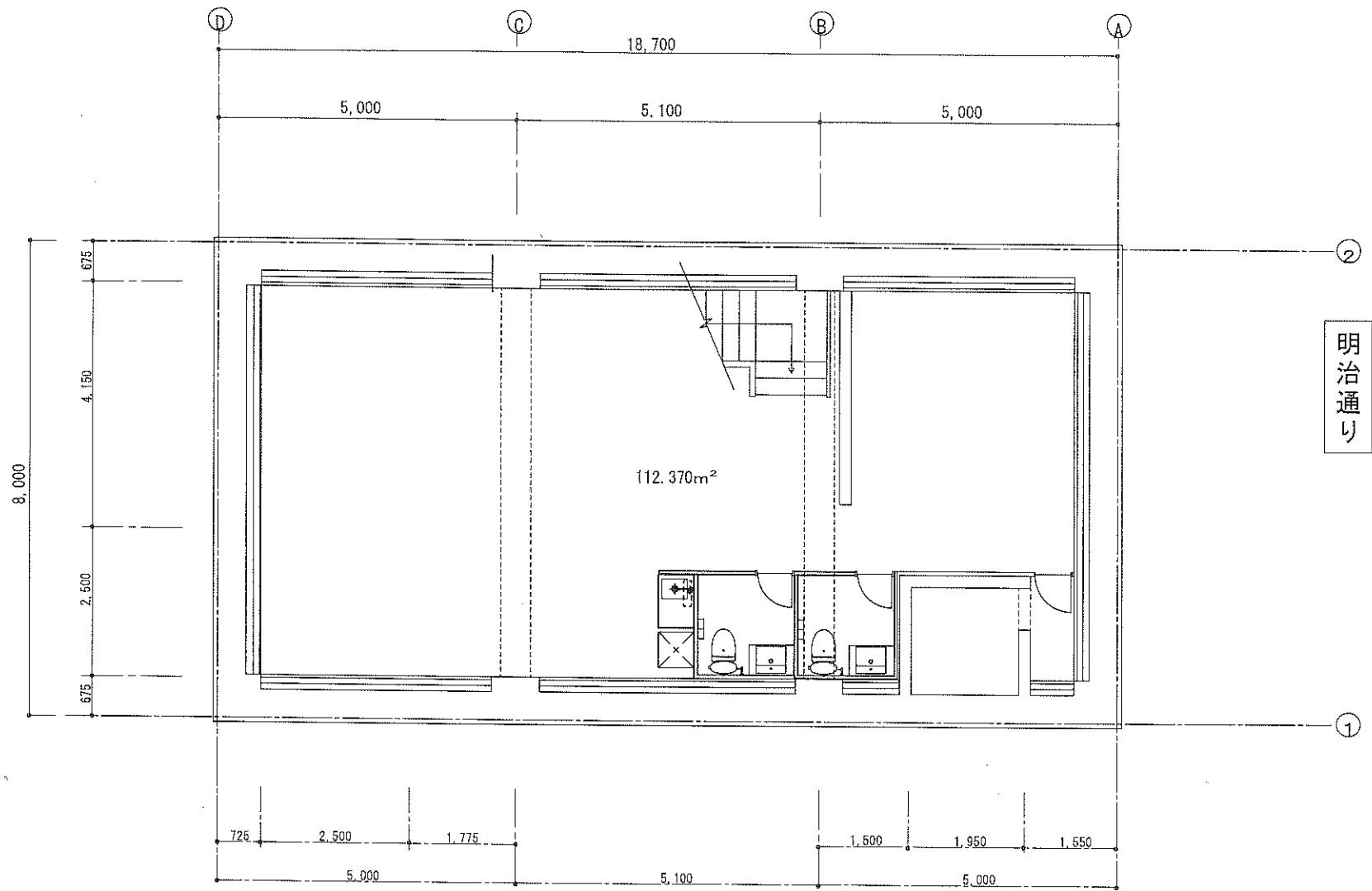
階	床	壁	天 井	設 備
B1	ウッド調塩ビタイル	PB下地塗装	PB下地塗装	残置AC 男女別WC ミニキッチン
1	スケルトン	スケルトン	スケルトン (部分仕上げ含む)	残置AC・ライティングレール (残置照明付き)
2	ウッド調塩ビタイル	PB下地 モルタル薄塗り	スケルトン (部分仕上げ含む)	EV AC 男女別WC ミニキッチン ライティングレール (残置照明付き)

貸 主 三 楽 建 設 株 式 会 社

東京都渋谷区神宮前 6-23-2

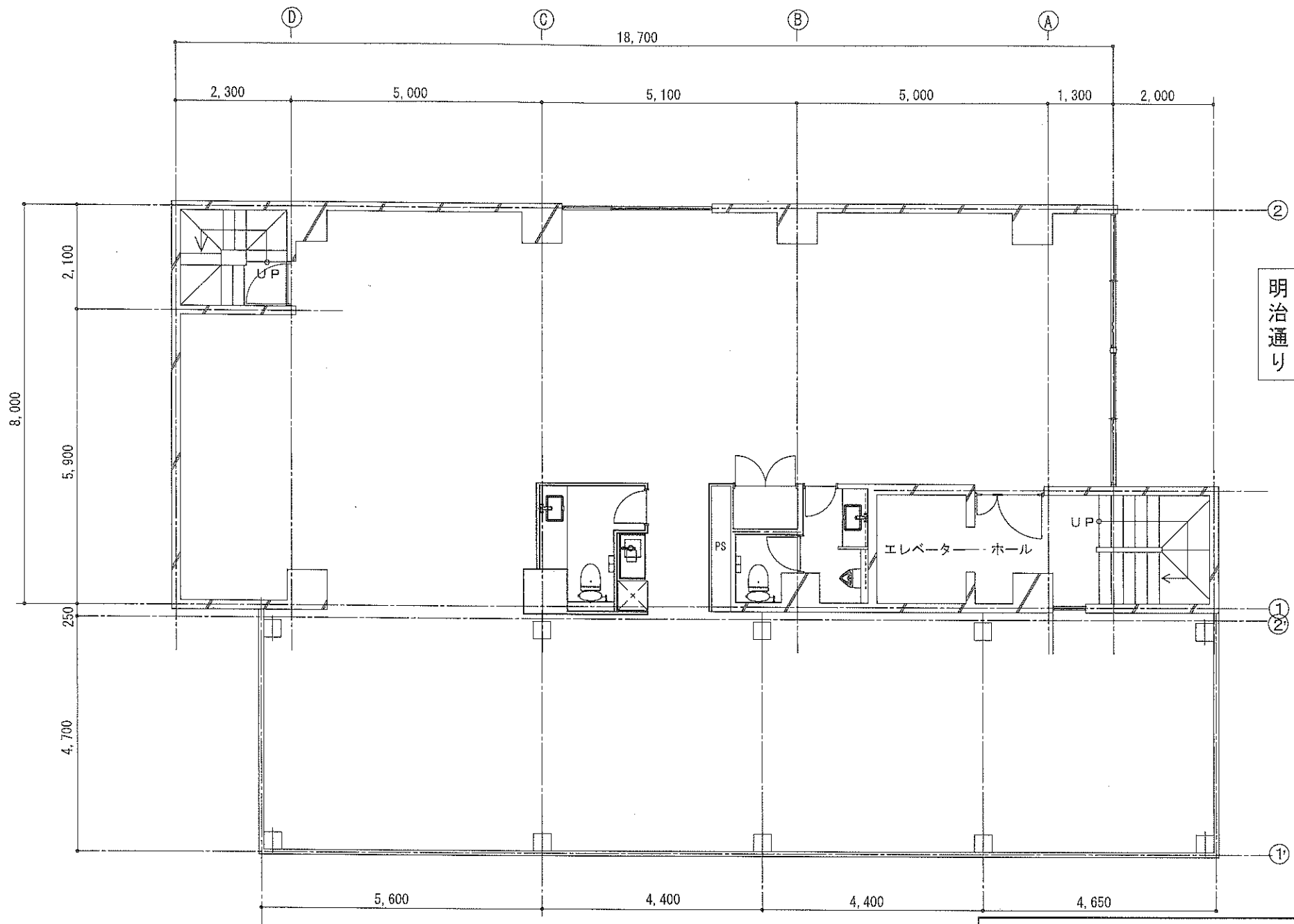
TEL : 03-3499-5151 FAX : 03-3499-5149

E-mail : sanraku34995151@forest.ocn.ne.jp



天井・壁・床の内装をご確認下さい。
 照明器具・エアコンの種類・配置をご確認下さい。
 図面と現況が異なる場合は、現況を優先します。

第9SYビル	
B1階 平面図	S=1/50 (A2)
三楽建設株式会社	R3・6



天井・壁・床の内装をご確認下さい。
 照明器具・エアコンの種類・配置をご確認下さい。
 図面と現況が異なる場合は、現況を優先します。

第9SYビル	
2階 平面図	S=1/50 (A2)
三楽建設株式会社	R3.6