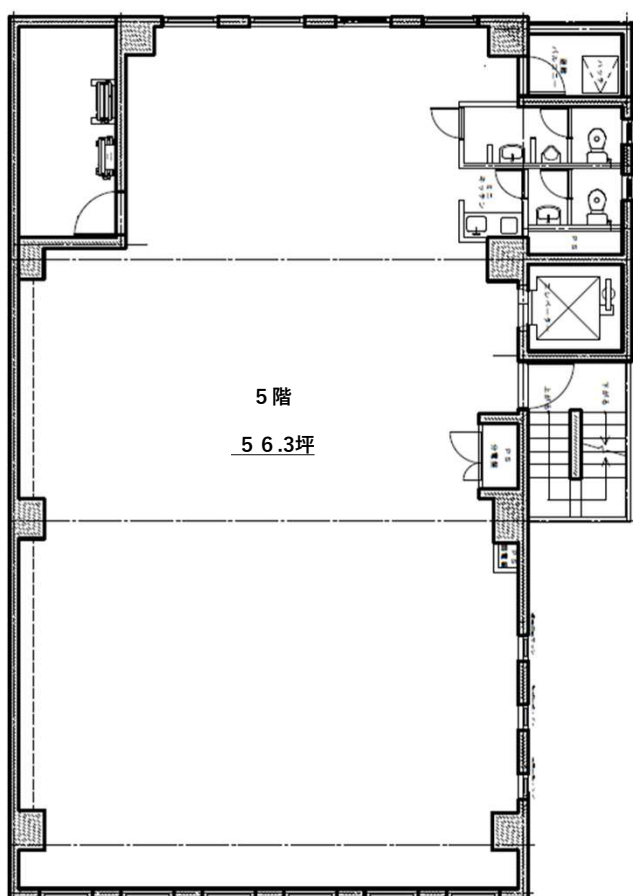


第25SYビル

定期建物賃貸借契約3年

仲介手数料1ヶ月



募集概要

店舗 × スクール ×

所在地	渋谷区神宮前6-23-2
最寄り	明治神宮前駅 徒歩7分 渋谷駅 徒歩13分
構造	SRC造 / 地下1階・地上10階
用途	事務所
賃貸面積	5階 56.3坪 (186.12㎡)
竣工	1990年3月
入居	2026年6月1日
仕様	給湯室/トイレ/エアコン/EV/カードセキュリティ

募集条件

賃料	1,126,000円 (税別)
管理費	賃料に含む
敷金	賃料の8ヶ月分
償却	敷金の10%

※「火災保険」必須。

※図面と現況が相違する場合は現況優先といたします。

取引形態：貸主

東京都知事免許(5)第82628号
〒150-0001 東京都渋谷区神宮前6-23-2

三楽建設株式会社

お問い合わせ

03-3499-5151

