

3 1 0 表参道ビル



310表参道ビル



8階

普通借家契約 2年

募集概要
(8階)

所在地	渋谷区神宮前6-1-2
最寄り	明治神宮前駅 徒歩3分 原宿駅 徒歩7分
構造	鉄骨造 地上8階建て
用途	事務所
賃貸面積	8.7坪 (28.76㎡)
竣工	2000年10月
入居	2026年4月 予定
仕様	事務所

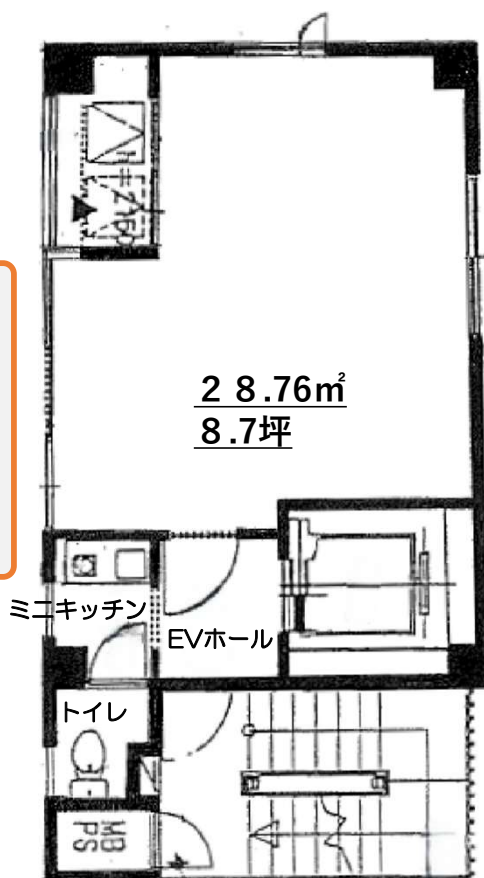
募集条件
(8階)

賃料	261,000円 (税別)
管理費	賃料に含む
敷金	賃料の6ヶ月分 (「保証会社」必須)
償却	賃料の2ヶ月分 (税別)

■「保証会社」/当社指定 必須
保証委託料：初 回→賃料・管理費・消費税含む1か月分 (2年間)
更新時→賃料・管理費・消費税含む1か月分の30% (2年間)
※与信状況によって敷金額が変動する場合がございます。

■「火災保険」 必須

キャットストリート側



※図面と現況が相違する場合は現況優先といたします。

取引形態：媒介

東京都知事免許(5)第82628号
〒150-0001 東京都渋谷区神宮前6-23-2

三楽建設株式会社

お問い合わせ

03-3499-5151

