

神宮前 塚ビル 賃貸条件

2～3階 店舗一括（内階段付）

- 【所 在】 東京都渋谷区神宮前6-9-11
- 【規模構造】 鉄筋コンクリート造 地上4階建
- 【入居予定】 即日
- 【契約期間】 店舗 3年
- 【更新料】 新賃料の1ヶ月分
- 【償 却】 保証金の20%
- 【条 件】 下記の通り

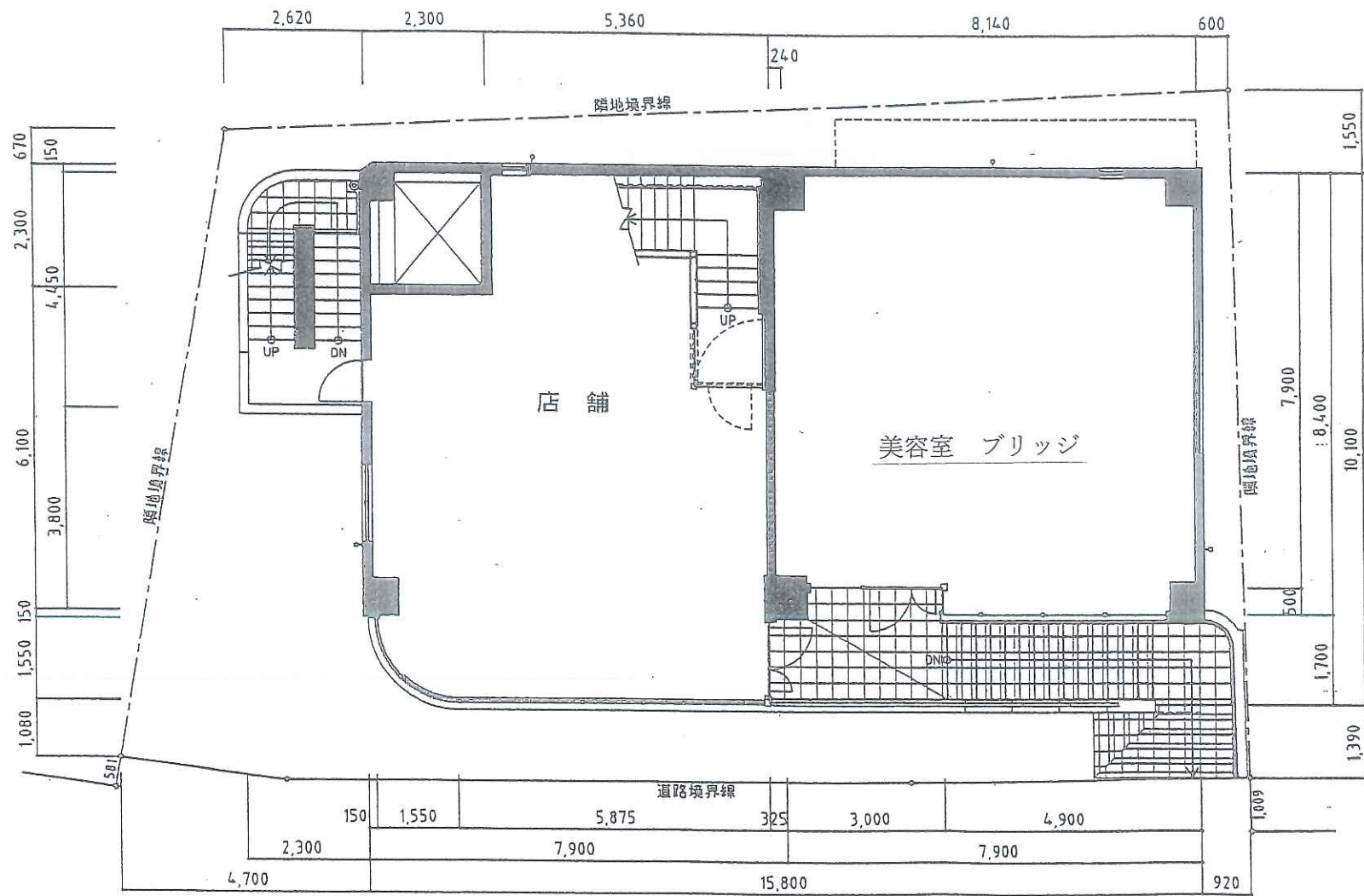
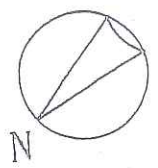
(単位：円 消費税別途加算)

階数	面積(坪)		賃 料 (管理費を含む)		敷 金	
			単価	月 額	単価	月 額
3階左	17.81	39.33	22,883	900,000	10ヵ月	9,000,000
2階左	21.52					
2階右	既存 店舗	20.68	ブリッジ (美容室)			
1 階	既存 店舗	40.77	ゴンチャ (タピオカ ティー)			

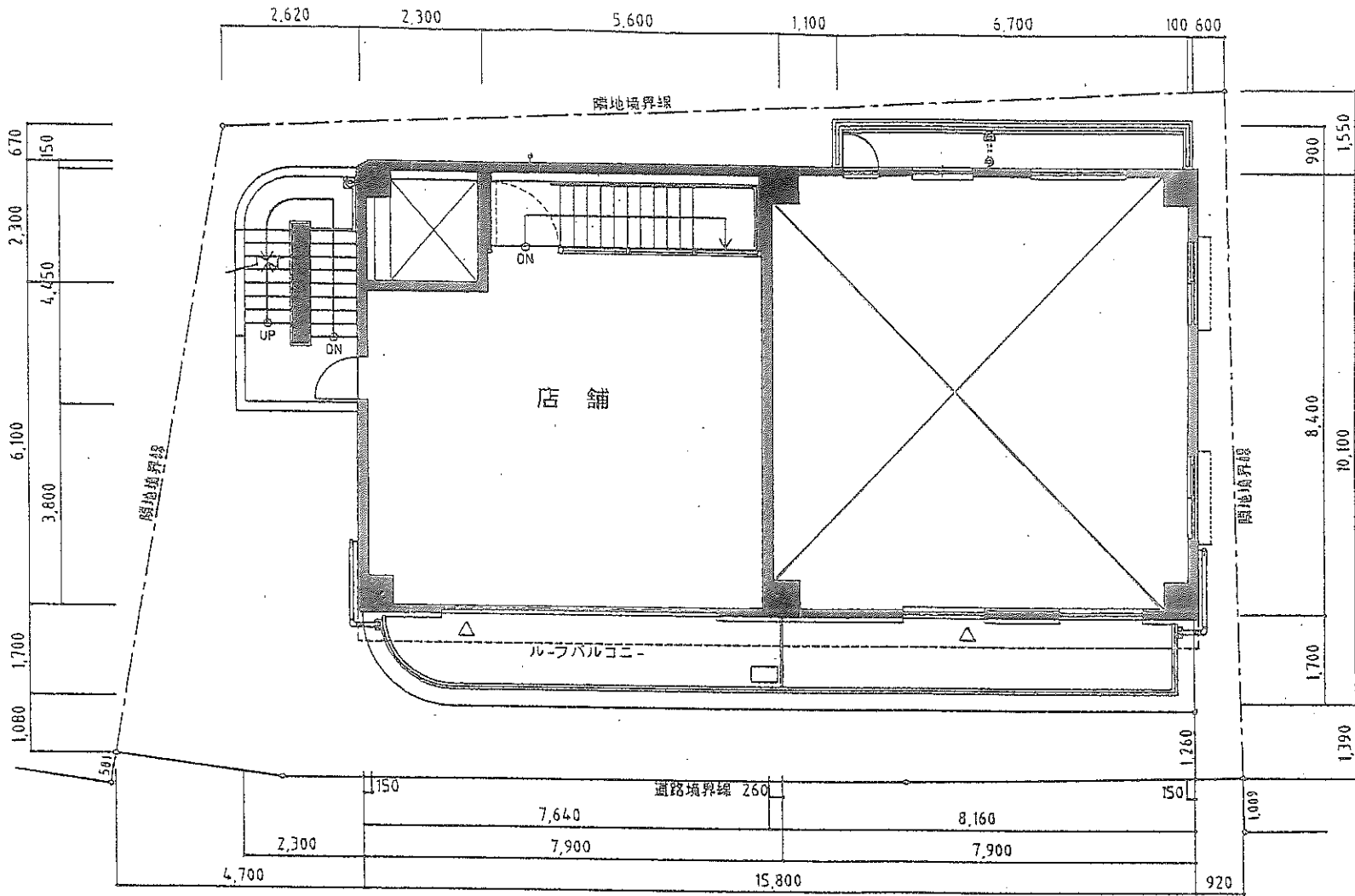
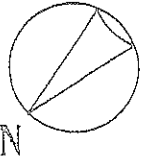
* スケルトン渡し

三楽建設株式会社
— 不動産部 —

東京都渋谷区神宮前6-23-2
TEL: 3499-5151 FAX: 3499-5149



神宮前 塚ビル
2階 平面図



神宮前 塚ビル
3階 平面図

神宮前 塚ビル

立面図

